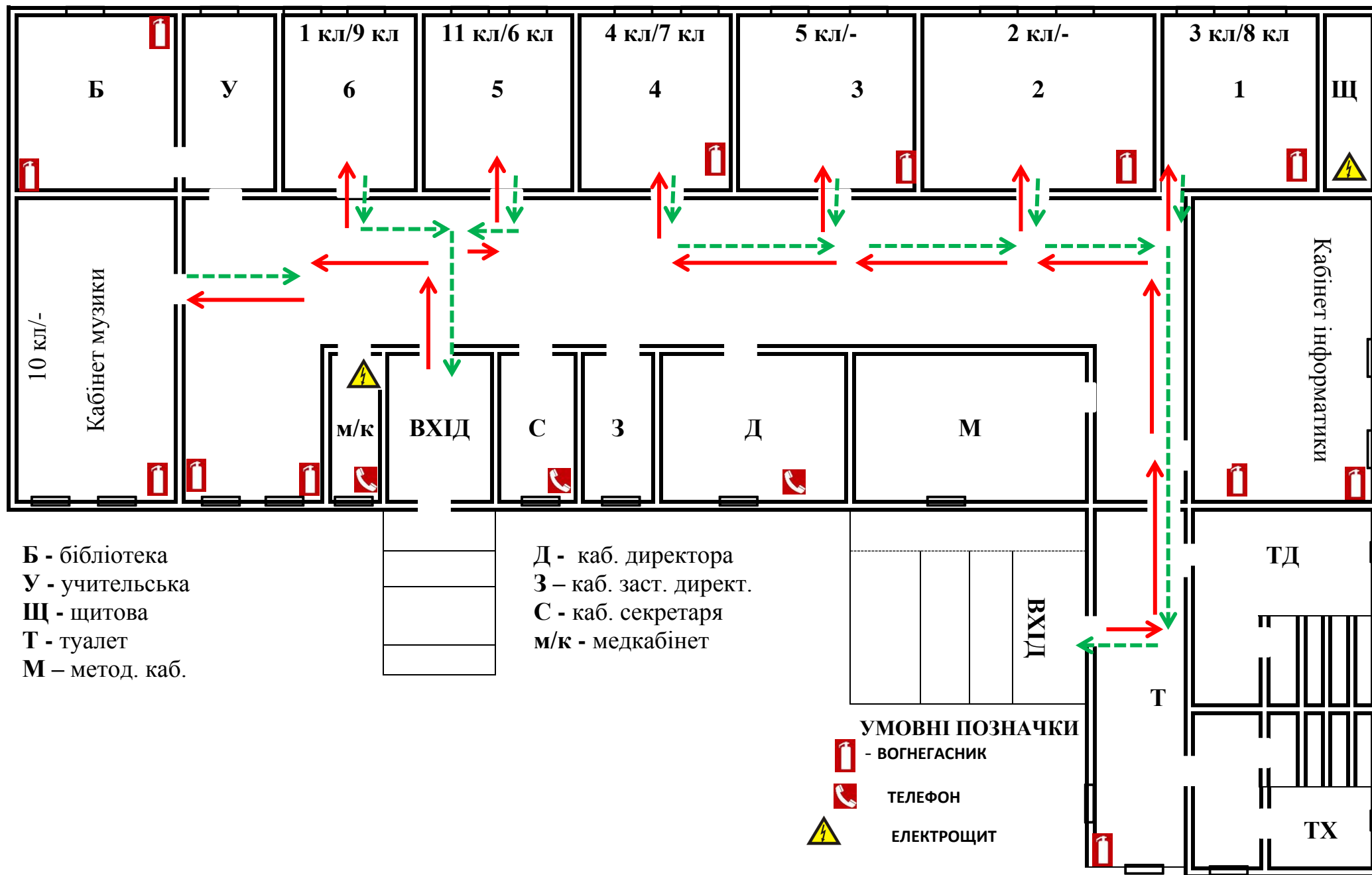


# Маршрути руху будівлею

ЗАТВЕРДЖУЮ

Директор

Н.П. Русанова



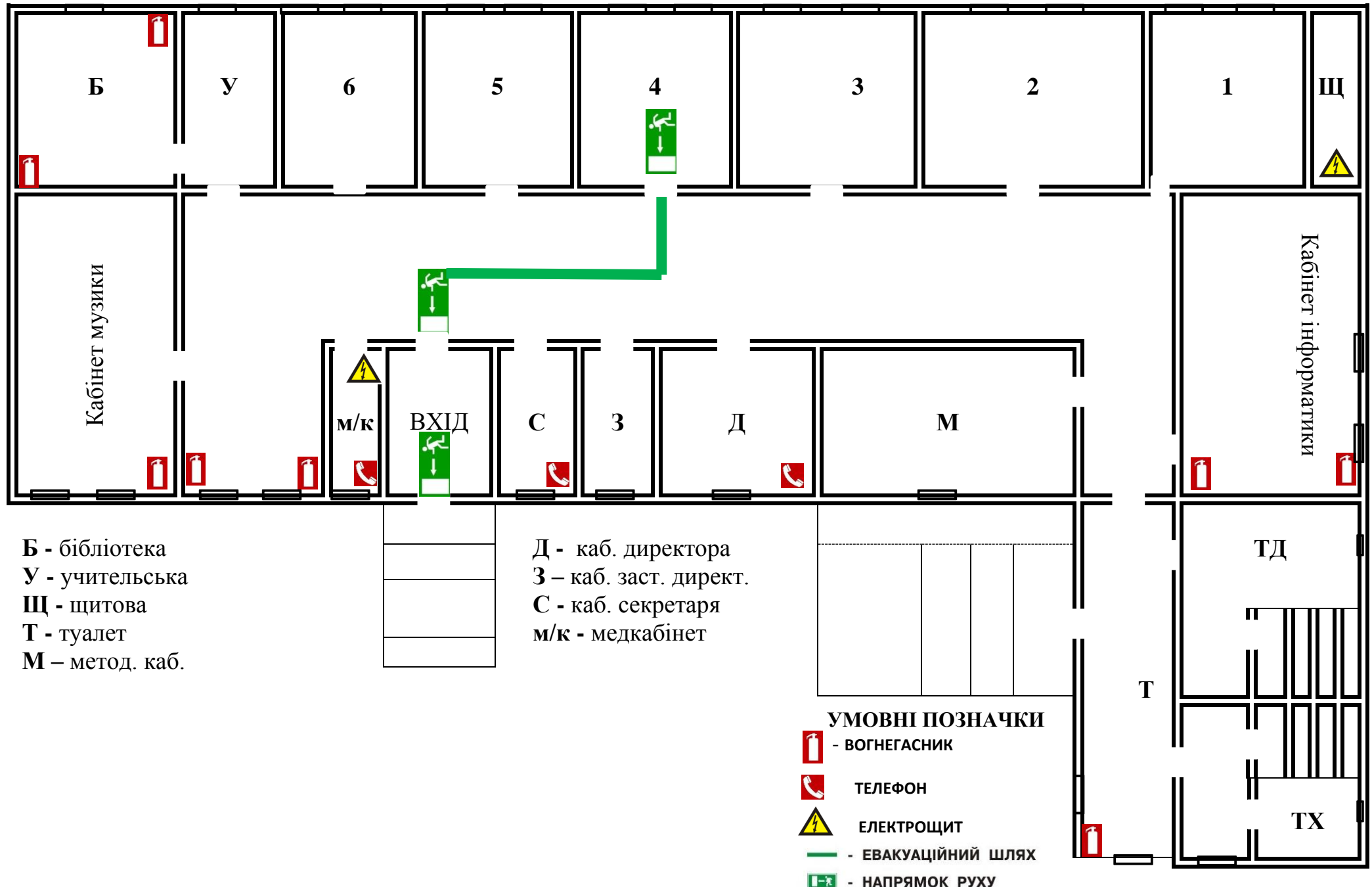
# ПЛАН ЕВАКУАЦІЇ

УЧНІВ ІЗ КАБІНЕТУ №4 Лизогубівської ЗОШ І-ІІІ ст.

ЗАТВЕРДЖУЮ

Директор школи

Н.П. Русанова



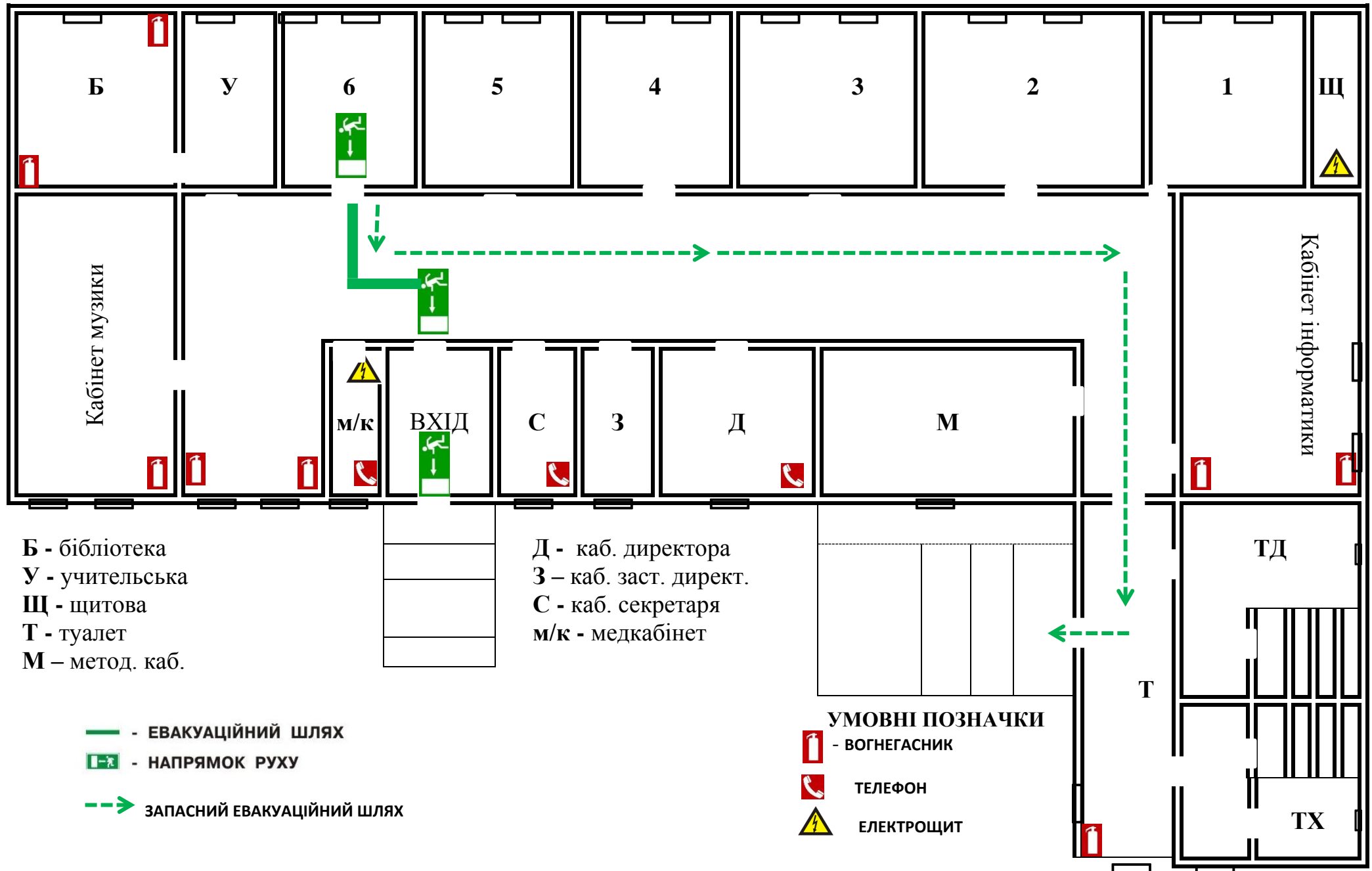
# ПЛАН ЕВАКУАЦІЇ

ЗАТВЕРДЖУЮ

УЧНІВ ІЗ КАБІНЕТУ №6 Лизогубівської ЗОШ І-ІІІ ст.

Директор школи

Н.П. Русанова



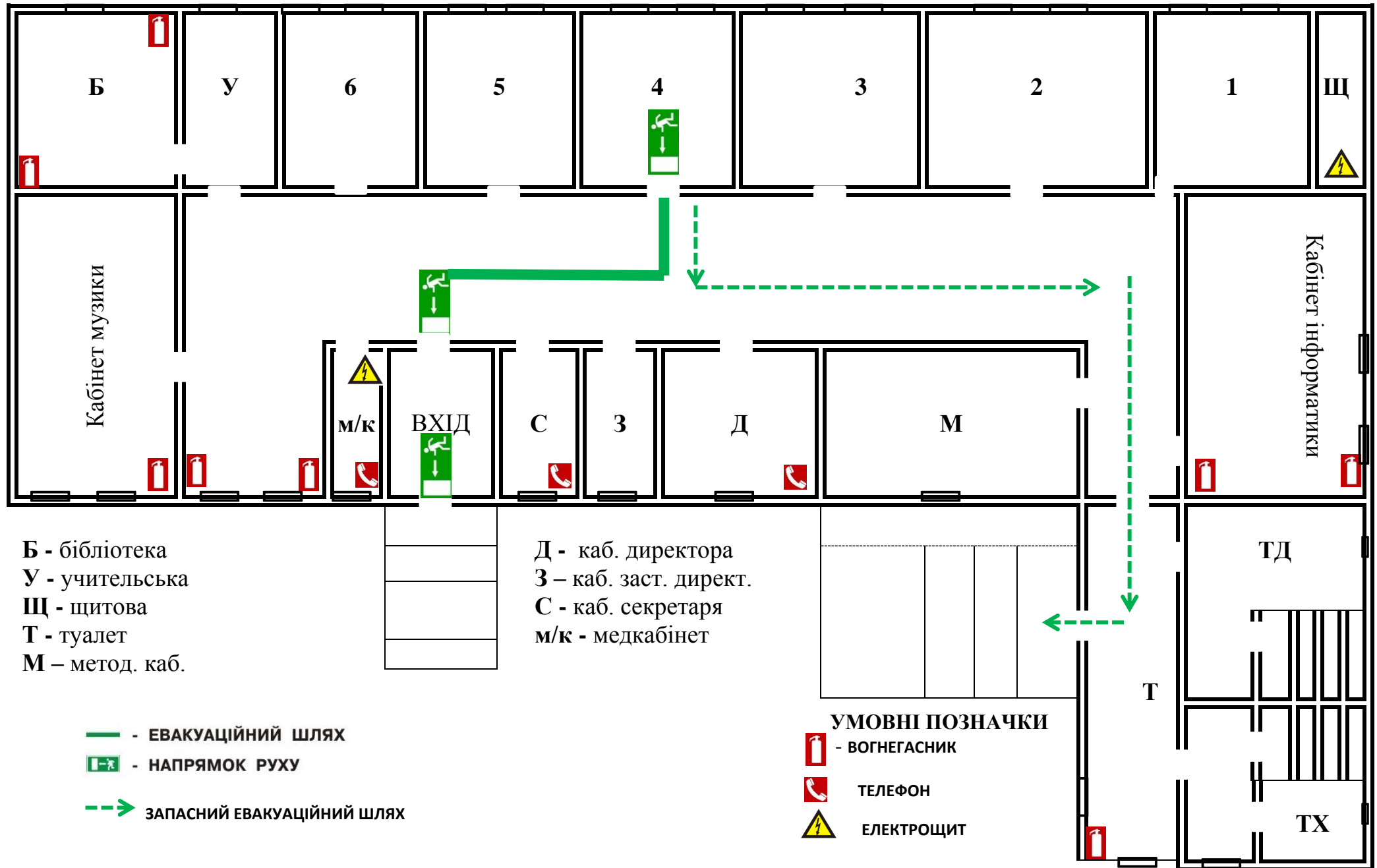
# ПЛАН ЕВАКУАЦІЇ

УЧНІВ ІЗ КАБІНЕТУ №4 Лизогубівської ЗОШ І-ІІІ ст.

ЗАТВЕРДЖУЮ

Директор школи

Н.П. Русанова



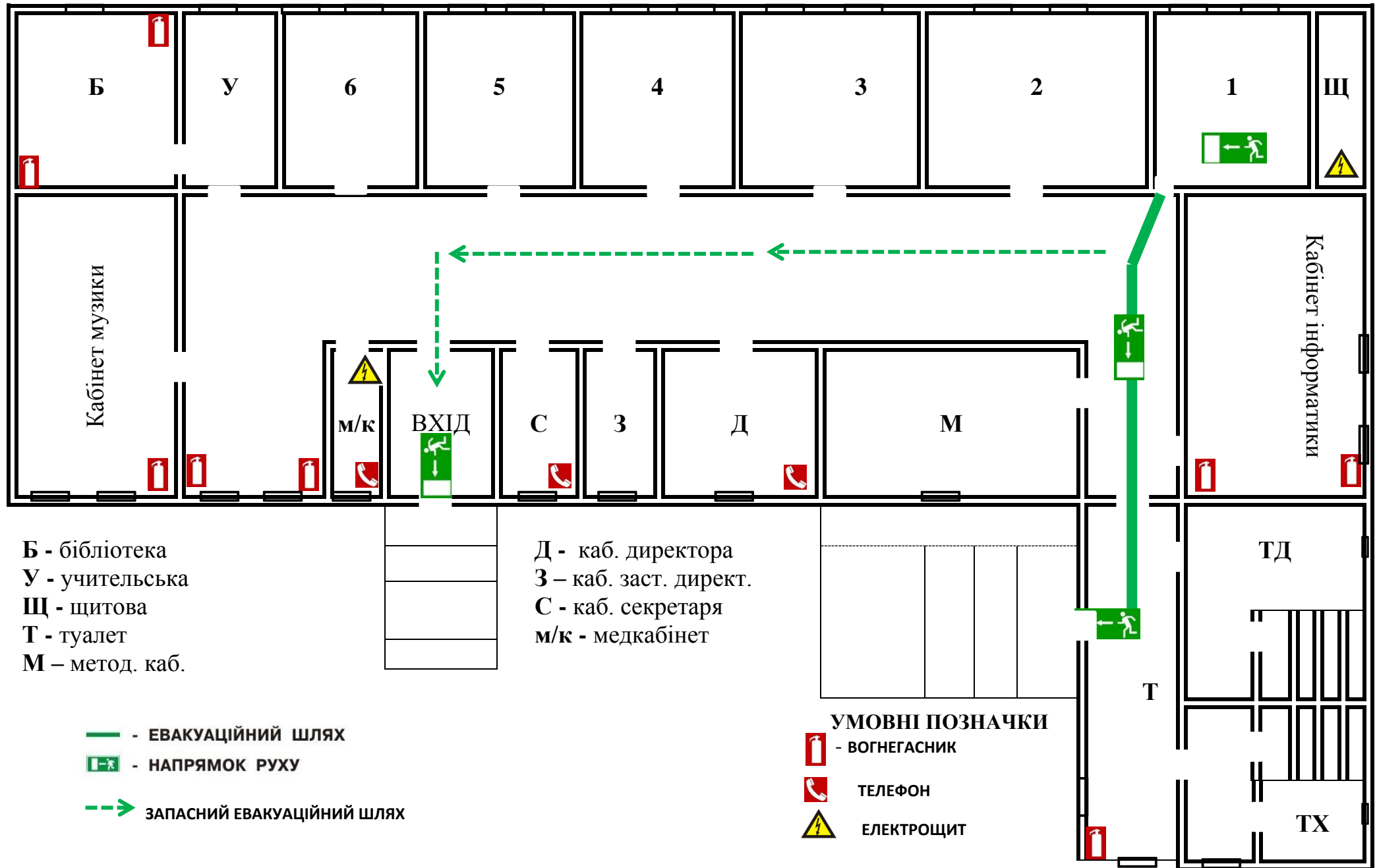
# ПЛАН ЕВАКУАЦІЇ

УЧНІВ ІЗ КАБІНЕТУ №1 Лизогубівської ЗОШ І-ІІІ ст.

ЗАТВЕРДЖУЮ

Директор школи

Н.П. Русанова



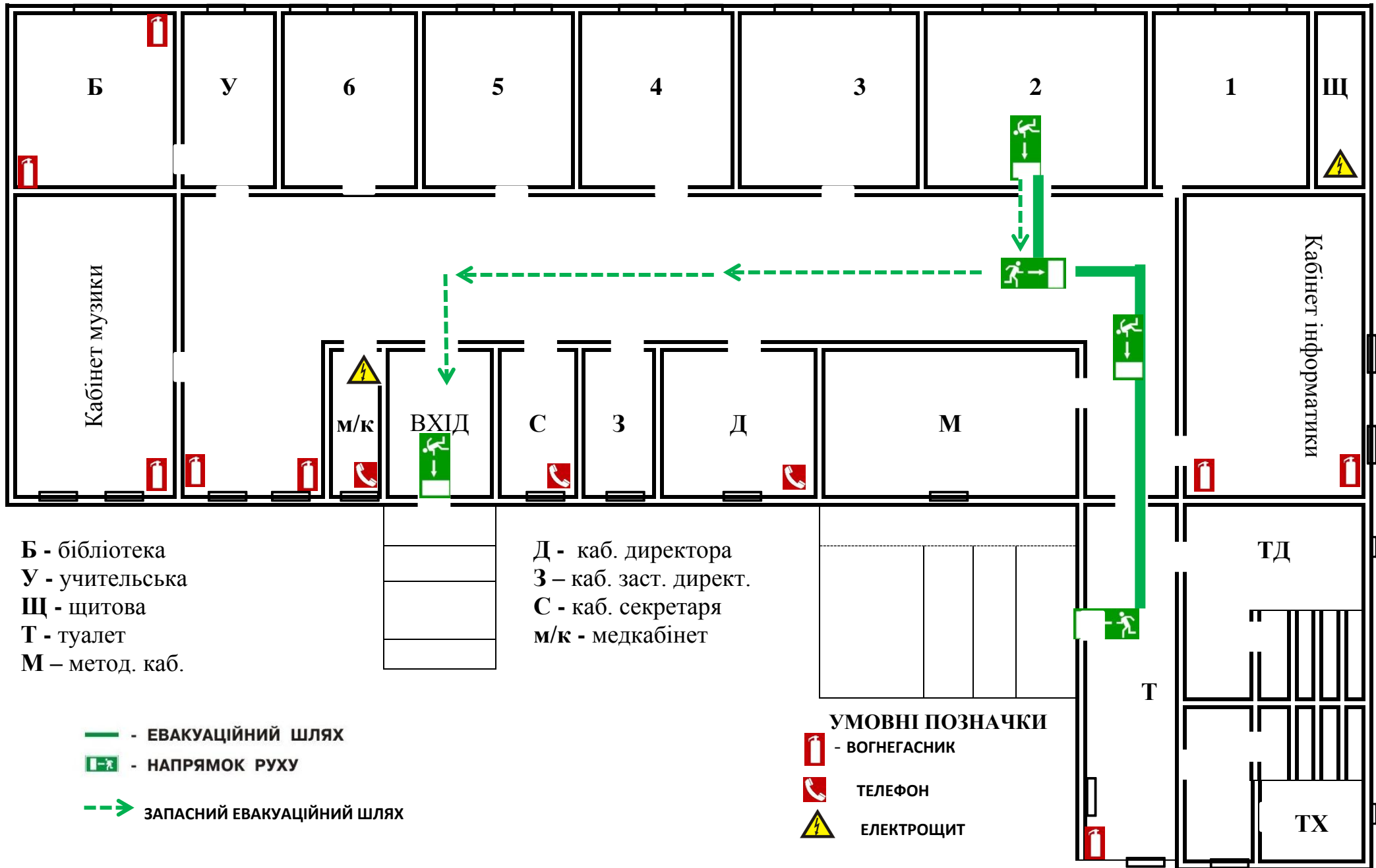
# ПЛАН ЕВАКУАЦІЇ

УЧНІВ ІЗ КАБІНЕТУ №2 Лизогубівської ЗОШ І-ІІІ ст.

ЗАТВЕРДЖУЮ

Директор школи

Н.П. Русанова



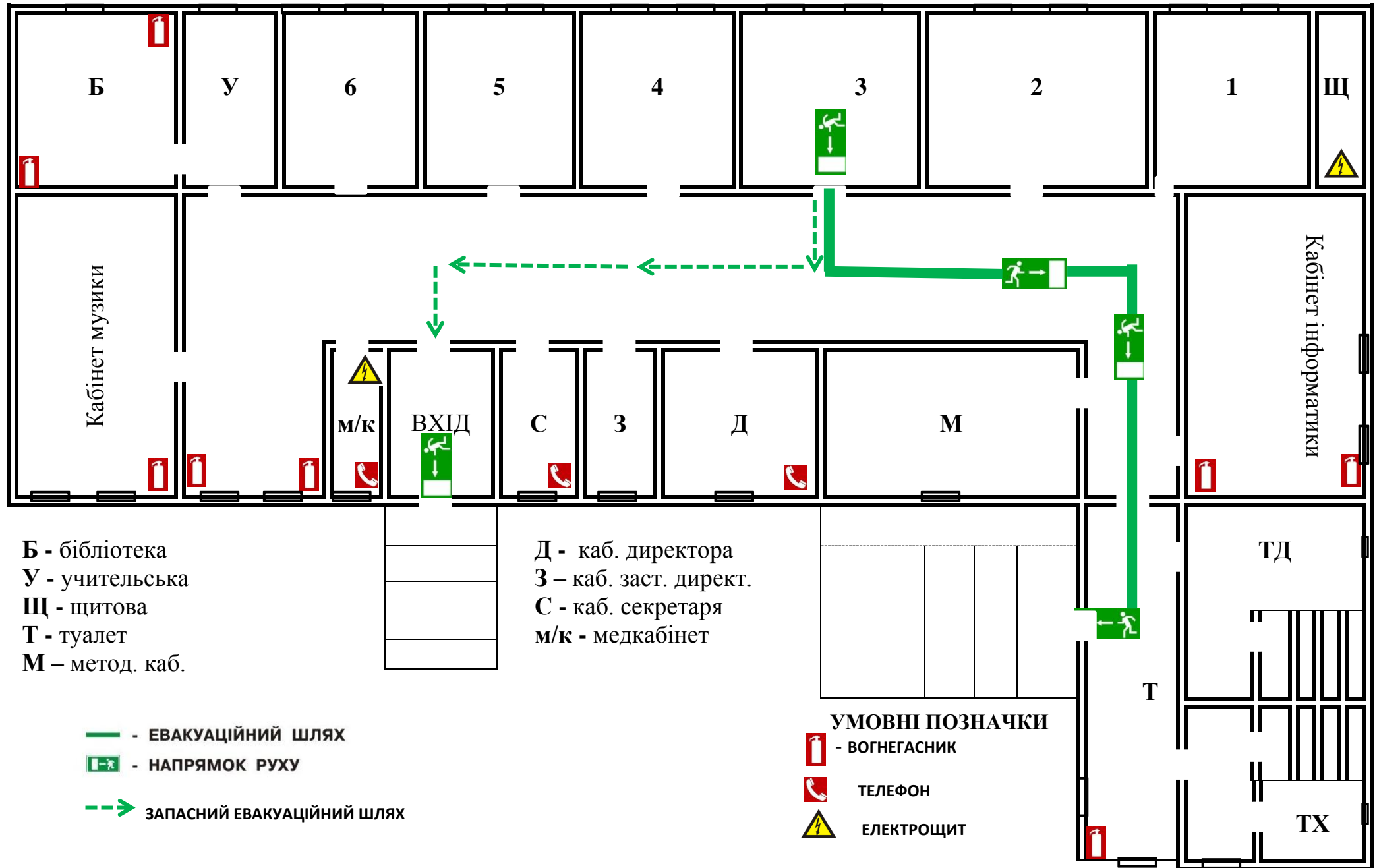
# ПЛАН ЕВАКУАЦІЇ

УЧНІВ ІЗ КАБІНЕТУ №3 Лизогубівської ЗОШ І-ІІІ ст.

ЗАТВЕРДЖУЮ

Директор школи

Н.П. Русанова



# ПЛАН ЕВАКУАЦІЇ

УЧНІВ ІЗ КАБІНЕТУ №5 Лизогубівської ЗОШ І-ІІІ ст.

ЗАТВЕРДЖУЮ

Директор школи

Н.П. Русанова





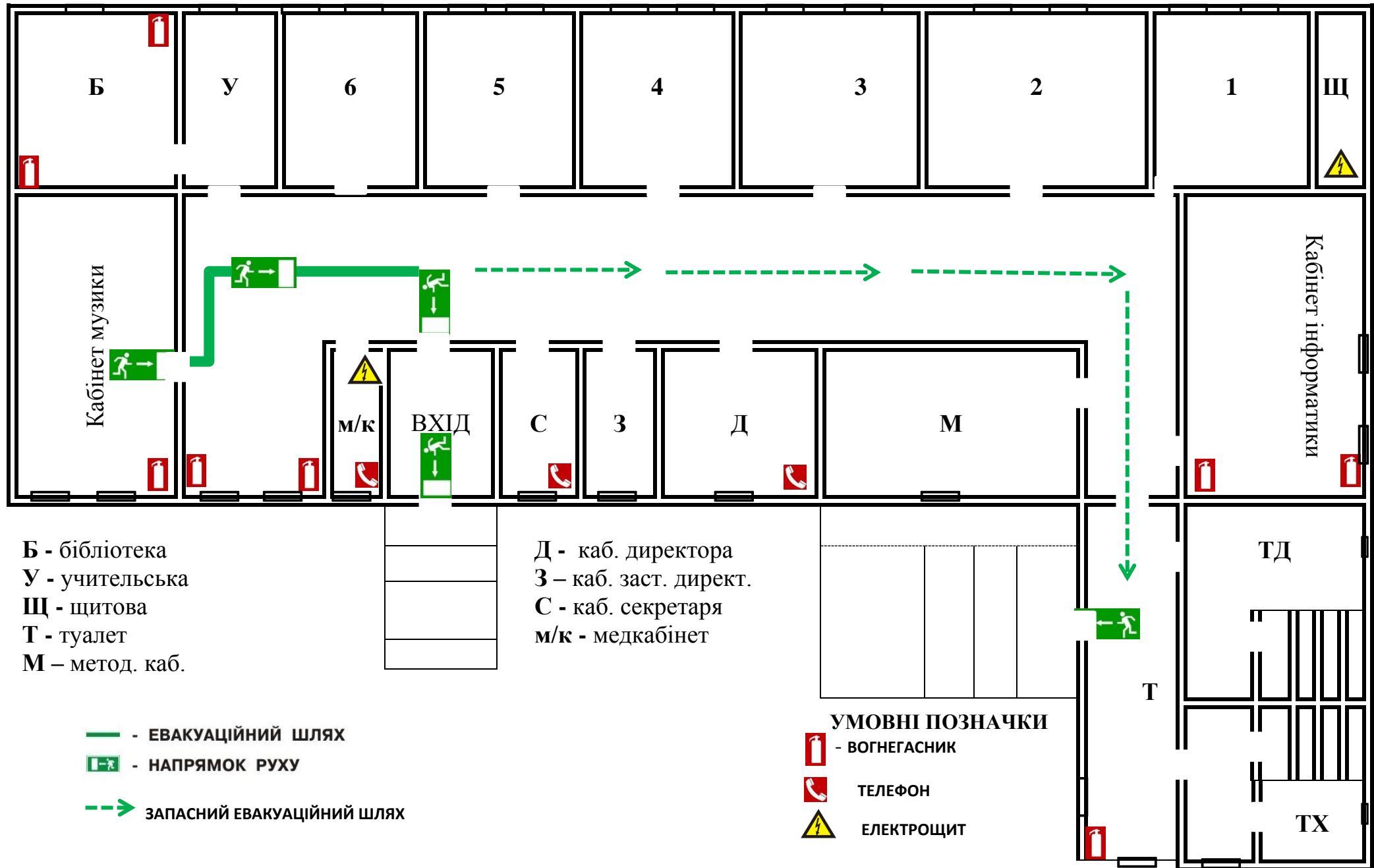
# ПЛАН ЕВАКУАЦІЇ

УЧНІВ ІЗ КАБІНЕТУ МУЗИКИ

ЗАТВЕРДЖУЮ

Директор школи

Н.П. Русанова



# ПЛАН ЕВАКУАЦІЇ

УЧНІВ ІЗ КАБІНЕТУ ІНФОРМАТИКИ

ЗАТВЕРДЖУЮ

Директор школи

Н.П. Русанова

